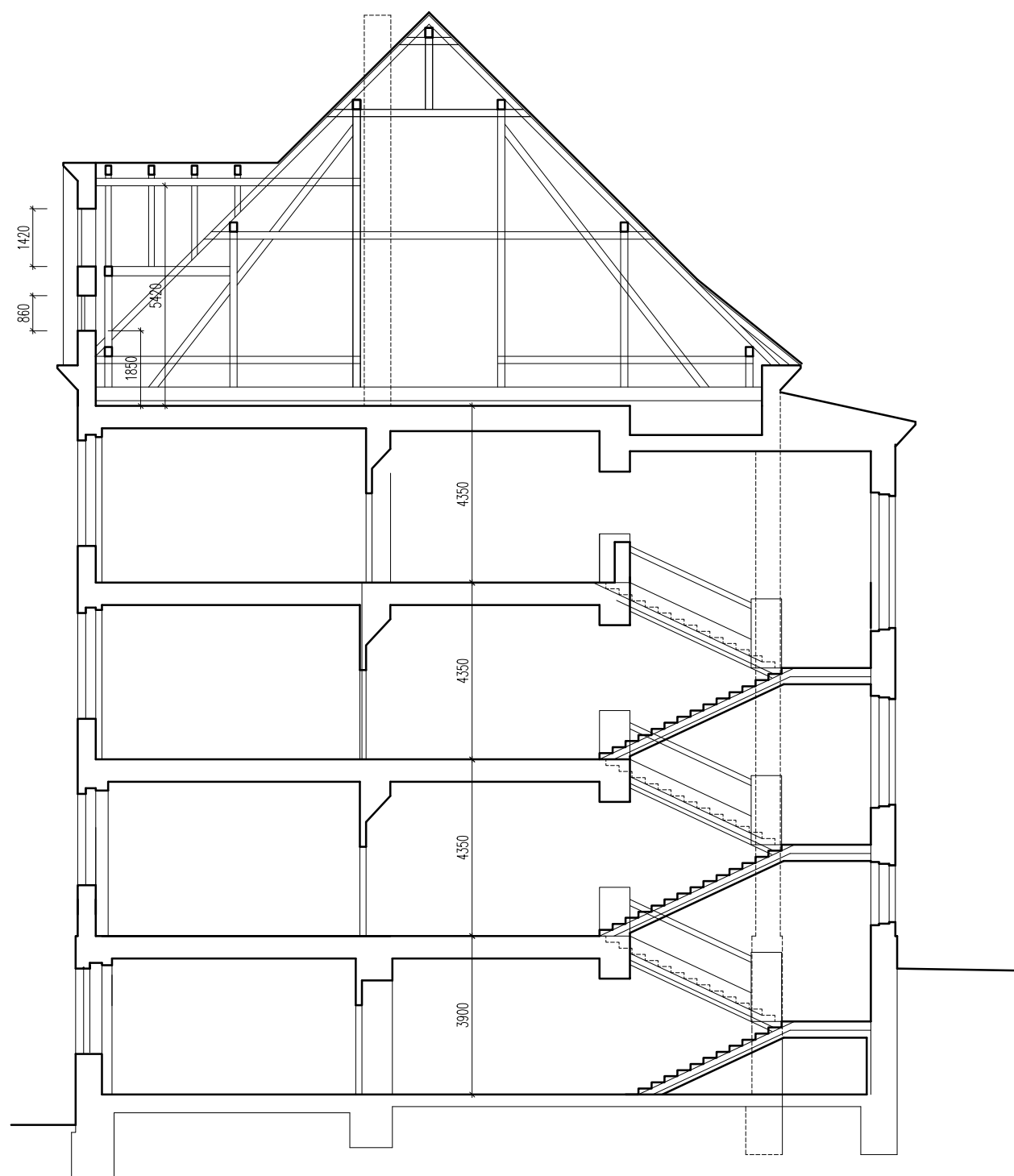


ŘEZ A HLAVNÍM SCHODIŠTĚM



POHLED



STUDIE PROVEDITELNOSTI - PŮDNÍ VESTAVBA  
GYMNÁZIA J. S. MACHARA BRANDÝS NAD LABEM

Objednatel: Gymnázium J. S. Machara, Brandýs nad Labem - Stará Boleslav,  
příspěvková organizace

se sídlem: Královická 668/23, 250 01 Brandýs nad Labem - Stará Boleslav

Projektant: Ing. arch. Michaela Dvořáková ČKA 03 320

STÁVAJÍCÍ STAV POHLED, ŘEZ A HLAVNÍ SCHODIŠTĚM

Datum: V. 2024

Měřítko 1:150

Číslo výkresu: D.1.1.6.